



agrotecnocar[®]

Telf.: 955 748 865

Reparamos la electrónica de su maquinaria agrícola



Catálogo de Servicios





agrotecnocar®

c/ herreros, 25 mairena del alcor 41510 sevilla
telf.: 955 748 865 (3 líneas)

info@agrotecnocar.com | www.agrotecnocar.com



SERVICIO



TRANSPORTE



GARANTÍA



Reparación garantizada en 24-48 h.
en la mayoría de los casos.

*En caso de falta de componente, puede que se demore la reparación y así la fecha de entrega.



Reparación con 1 año de garantía

Aviso legal:

Agrotecnocar es marca registrada con fecha 11/05/2016 con número de registro telemático 1146868 y con número de solicitud M3613566-6 por la Oficina Española de Patentes y Marcas del Ministerio de Industria, Energía y Turismo.

Las marcas e imágenes comerciales mencionadas son propiedad de sus propietarios correspondientes. Agrotecnocar no es servicio oficial de estas marcas



BOSCH

módulos toma de fuerza



EHR Control



EHR C



EHR D



EHR 3



EHR 4



EHR 4 D

CASE III
AGRICULTURE

cuadro de instrumentos



Maxxum



Beriforse



StewardWarner



cuadro de instrumentos



A-Family



B-Family



Instrument panel
Case Iii (PJV 55)



Nectis
Instrument Cluster



Arion
Instrument Cluster



Ares
Instrument Cluster



ECU control



ECU L12



ECU L12



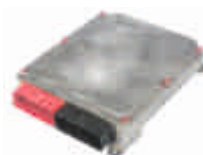
CLAAS



Autopilot



ZF sistema de control de transmisión (Siemens VDO)



Pektron



Cuadrante de control



Terminal CEBIS 4



Cuadro de instrumentos Digitek



Gear Display



Control de transmisión (Bosch)



Controlador ECU
Heinzmann



Unidad de control
de motor SME



Control EHR
(Parte de la consola)



Instrumento VDO
circular LCD 145 mm



Cuadro instrumentos
cluster AST



Vario Terminal
Opus A4



JOHN DEERE



TSC



TLS



SFA
6010 / 7010



SFA
6020 / 7020



Steeper motor
driver SMD 6010



PCO



PC5



PC6



HCU 7000/7010



EHR 5315



HCU 6000/6010



JOHN DEERE

control de transmisión



EPQT/EPC 6020



EPQT/EPC 6030
Premium



Control transmisión
Telehandles



PEC 6000/6010



PTP



TCU

terminales



DTI



Greenstar 2010



Greenstar 2600



Greenstar 2630



JOHN DEERE

centralitas electrónicas



BCU 6000/6010



BCU 6000/6010
señal de giro



BCU 6020



BCU Flex



BCU Flex



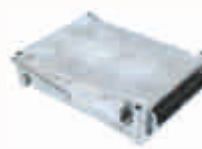
BCU4



Controlador de
cabina 6030



Controlador de
cabina 6R



CCU 7000/7010



UIC/VIC



UIC/VIC 7030



VCU Controlador
del vehículo



JOHN DEERE

palanca / joystick



Palanca mando de cosechadora STS



Palanca mando de cosechadora STS



Palanca mando de cosechadora STS

control de motor



ECU 2500



ECU L1



ECU L3



ECU L4



ECU L6



ECU L9



ECU LI1



ECU LI2



JOHN DEERE

unidad de control



ATC



DSM



DSM 6R

“Todo tipo de cuadros de instrumentos de **John Deere**”

cuadro de instrumentos



BIF 6000 Preh



BIF 6020 SE





**MASSEY
FERGUSON**

cuadro de instrumentos



Cuadro de instrumentos (AST)



Cuadro de instrumentos (AST)



Cuadro de instrumentos (CCD2)

NEW HOLLAND
AGRICULTURE

VALTRA



EMU (luz)



EM Unidad control



Cuadro de instrumentos TS



Instrumento cluster

DEUTZ  **FAHR**



Control de motor SME (Plástico)



SME



Cuadro de instrumentos Rubín



Instrumento Dorado



SOMOS **DISTRIBUIDORES** OFICIALES DE BANCOS DE POTENCIA PARA TRACTORES

Válido para medir la potencia real del tractor, además capaz de detectar algún posible fallo de potencia incluso estando en funcionamiento en su taller.

Un sistema de diagnóstico diseñado para vehículos agrícolas provistos de toma de fuerza. Se maneja mediante una unidad de control que permite medir una serie de parámetros del motor entre los cuales destacamos la potenciación suministrada. El banco de potencia dispone de una toma de fuerza que parte de su eje macizo, que junto al eje principal del freno han sido realizados con materiales de primera calidad, garantizándose una altísima resistencia a la torsión.

Puede conectarse al vehículo mediante un cardán o con una conexión estándar (opcional), y en sólo unos minutos consigue medir los siguientes valores:

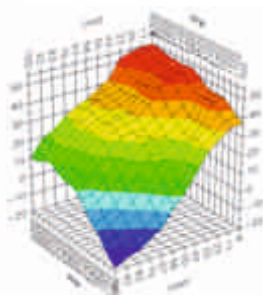
POTENCIA MÁXIMA EN LA TOMA DE FUERZA
POTENCIA MÁXIMA DEL MOTOR
PAR MÁXIMO EN LA TOMA DE FUERZA
PAR MÁXIMO DEL MOTO

VELOCIDAD DE LA TOMA DE FUERZA
PRESIÓN DEL COLECTOR DE ASPIRACIÓN
TEMPERATURA DEL AGUA / ACEITE
TEMPERATURA DEL GAS DE ESCAPE



EMPIEZA A DISFRUTAR DE SU TRACTOR Y A AHORRAR DIESEL DESDE YA...

Con nuestra optimización de software, obtendrá un 20% más de par motor y un ahorro de combustible de 2 a 4 litros/horas.



MAYOR POTENCIA
HASTA UN 20% MÁS
AHORRO DE
COMBUSTIBLE

2 a 4
litros / hora

Agrotecnocar, empresa especializada en la optimización de software del motor. Con nuestra mejora de software de motor, conseguiremos mayor par motor, es decir, mayor potencia y menor consumo a la vez.

Todo este sin riesgo alguno para el motor de su tractor o cosechadora, ya que el motor trabaja más desahogado, consiguiendo así una mayor durabilidad de su motor y un ahorro de combustible importante.

Agrotecnocar mira sobre el bien del medio ambiente y el desarrollo de tecnologías, para conseguir más recursos y energía en los vehículos agrícolas de manera eficiente.

El objetivo de nuestro desarrollo **ECOdieisel** es la **reducción del consumo** de combustible.

Optimizamos sus vehículos agrícolas y reducimos sus costos desde la primera hora de funcionamiento.

¡**Agrotecnocar agrícola protege el medio ambiente y ahorra dinero a su cliente!**

EJEMPLO: JOHN DEERE 6930: +40cv de potencia y 3 litros de ahorro de combustible / hora.

¿QUIERES PERTENECER A NUESTRA RED DE DISTRIBUIDORES?



¿QUÉ PUEDE USTED CONSEGUIR CON NUESTRAS HERRAMIENTAS DE DESARROLLO?

- OPTIMIZACIÓN DE SOFTWARE
- +POTENCIA -CONSUMO
- AHORRO COMBUSTIBLE
- ACTUALIZACIÓN DEL SOFTWARE
- DTC'S

Le proporcionamos toda la maquinaria necesaria para poder empezar a trabajar con nosotros





agrotecnocar®

c/ herreros, 25 mairena del alcor 41510 sevilla
telf.: 955 748 865 (3 líneas)

info@agrotecnocar.com | www.agrotecnocar.com